



rootArc
rootArc puls

Svařovací oblouk s optimální kontrolou tavné lázně

rootArc: Zkratový oblouk s perfektním modelováním ke snadnému přemostění mezer a ke svařování ve vynucených svařovacích polohách.

rootArc puls: Perfektní doplnění cíleného vneseného tepla pro horní výkonové pásmo



Taurus Synergic S



Phoenix puls

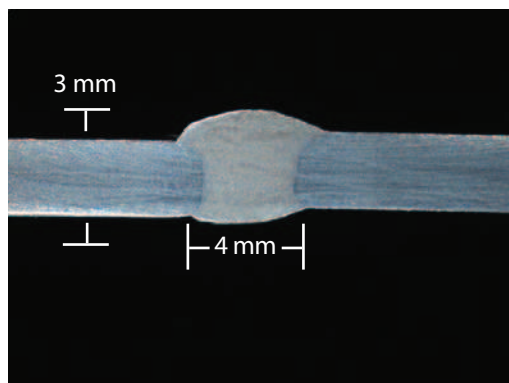


alpha Q puls

- Optimální redukce rozstřiku v porovnání se standardním zkratovým obloukem
- Perfektní pro plechy o tloušťce od 1 mm
- Optimální pro nucené polohy a svařování nad hlavou
- Zkratový oblouk se sníženou energetickou náročností
- **rootArc puls** pro svařování v přechodových oblastech a pro nanášené a krycí vrstvy
- Vynikající tepelně redukované svařování ve stoupavých polohách (PF) díky metodě **rootArc-superPuls**
- Velmi dobrá struktura kořene a spolehlivé natavení otupených hran drážky
- Stoupavé svary bez kyvného pohybu
- Nelegované a nízko legované oceli
- Ruční a automatizované aplikace

Snadné přemostění spár ve svislém svaru

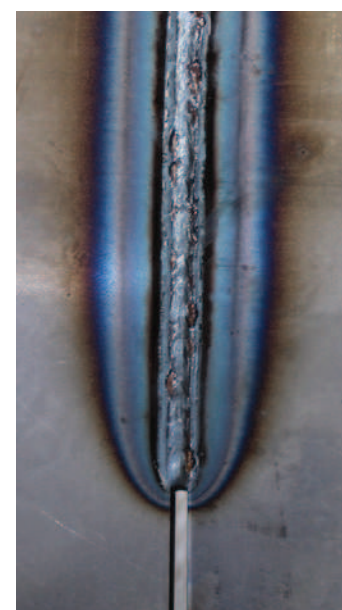
- Stabilní, vynikající svislý svar bez předbíhání taveniny
- Velmi dobré přemostění mezery
- Tepelně redukovaný svařovací oblouk s nízkou tvorbou rozstřiku
- Velmi dobrá struktura kořene a spolehlivé natavení otupených hran drážky



Plech: 3 mm
Mezera: 4 mm
Plyn: M21-ArC-18
Drát: 1,0 mm SG3



Přední strana



Zadní strana

Sada EWM EN 1090 WPQR šetří čas a peníze

rootArc

rootArc puls

- Vnesení tepla, pokud je to nutné, metodou **rootArc puls**
- Svařování kořene metodou **rootArc**: Snadná kontrola tavné lázně
- Struktura vrstev a krycí vrstva pomocí technologie **rootArc puls**
- Rozšíření výkonu pro silné plechy metodou **rootArc puls**
- Přepínání mezi **rootArc** a **rootArc puls** klepnutím na tlačítko hořáku ke spolehlivému převaření bodových svarů
- Snadné zvládnutí tavné lázně automatickým přepínáním **rootArc** a **rootArc puls** zapnutím funkce superPuls
- Snadné a rychlé svařování stoupavých svarů automatickým přepínáním **rootArc** a **rootArc puls** zapnutím funkce superPuls

Výhody pro vás

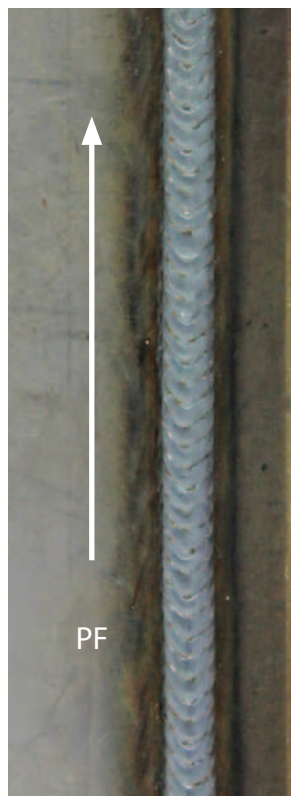
rootArc rootArc puls

- / Spolehlivé svařování zkratovým obloukem ve všech polohách
- / Mimořádně vhodné pro stoupavé svary (PF) bez použití náročné rozkyvu hořáku
- / Spolehlivé a rychlé svařování kořene v kvalitě technologie WIG
- / Snadné svařování svislých svarů a svarů nad hlavou
- / Ideálně vhodné pro CO₂ a směsný plyn
- / Zkratový oblouk se sníženou energetickou náročností ke snadnému přemostění spár
- / Digitálně kontrolovaný přechod materiálu s nízkou tvorbou rozstříku
- / Perfektní pro plechy o tloušťce od 1 mm
- / Velmi dobré pro tupé a překrývající se svary

Svařování stoupajícího svaru v poloze PF

- Vynikající svařování v polohách stoupajícího svaru (PF) metodou **rootArc-superPuls**
- Spolehlivé provaření středu kořene
- Není nutné kývání
- Rovnoměrná struktura pro dobrý vzhled

Můžete zapomenout na „rozkyvu hořáku“ vyhrazenou pouze skutečným odborníkům, tuto skutečnost naopak velmi přivítá méně zkušený personál.



PF

MULTIMATRIX®

/// Dokonalost jako princip