



**GPPH** je špičkový poľský producent, ktorý vyvíja a vyrába zváračské stoly, náradie, nástroje a príslušenstvo ku stolom pre výrobu presných oceľových konštrukcií v krátkom čase.

Naše zváračské stoly poskytujú možnosti rýchleho a hlavne presného ustavenia a následne zvárania a tiež obrábania 2D jednoduchých konštrukcií, ale aj konštrukcií s veľkým počtom rozmerov a zvarov. Okrem zjednodušenej výroby individuálnych dielcov, majú stoly tiež výhodu v sériovej výrobe. Pracovná doba na zameranie, zauhľovanie, ustavenie, zváranie a obrábanie jednotlivých častí ako aj celku je použitím našich stolov výrazne zjednodušená a reprodukovateľná.

Naše výrobky sa používajú takmer vo všetkých odvetviach priemyslu - najmä v strojárstve, stavebníctve, kovovýrobe a automotive.





### TECHNICKÉ PARAMETRE ZVÁRAČSKÝCH STOLOV

- stabilná a masívna konštrukcia
- najvyššia kvalita spracovania
- dokonalá rovinnosť stola [ $\pm 0,5$  mm]
- vyrobené z S355J2 + N \*
- hrúbka 15 (mm)
- SYSTEM 28 - otvory  $\varnothing 28$  v rastery 100x100mm
- tri rady otvorov aj na 4 bočných stranách
- skosené hrany otvorov pre ľahkú montáž náradia, nástrojov a príslušenstva
- gravírovaná stupnica v rastery 100x100mm
- nastaviteľné nohy (štandardné vybavenie) alebo kolieska s nastaviteľnými podperami (doplňkové vybavenie)
- výškové prestavenie stola so štandardnými nohami cca. 880 - 930 (mm)
- možnosť použitia krytov z nehrdzavejúcej ocele
- stoly sa dajú ľubovoľne kombinovať, aby sa predĺžila pracovná plocha
- všetky stoly sú vystužené rebrami
- na požiadanie sú k dispozícii aj ďalšie ľubovoľné veľkosti (väčšie alebo menšie)
- zváračské stoly a náradie sa vyrábajú podľa normy ISO 2768 - 1.

\* Používame starostlivo vybranú oceľ. V závislosti od dodávky a tavby sa môže objaviť v odtieňoch modrej a tmavošedej. Je prirodzené mať rôzne odtiene na jednom liste - je to kvôli technologickému procesu v oceliarniach a nemá to vplyv na jeho kvalitu alebo štruktúru.

Nepokovujeme oceľové platne stolov, aby sme získali rovnomernú farbu, pretože tento proces zvyšuje jas stolovej dosky. Počas zvárania sa jas môže odraziť od stola, čo sťažuje prácu.

Naše stoly sú potiahnuté prípravkom na báze oleja, ktorý ich chráni počas prepravy a prvého použitia. Odporúčame používať prostriedky proti rozstreku.

Konkurenčné zváračské stoly, ktoré sú na trhu, sa vyrábajú väčšinou z konštrukčnej ocele S355J2+N, ktorá nie je kalená ani nitridovaná.

Podľa názoru mnohých odborníkov, s ktorými máme možnosť diskutovať o tejto téme, má nitridácia zanedbateľný vplyv na vlastnosti ocele S355J2+N. Preto ponúkame konkrétny produkt za primeranú cenu bez marketingových trikov.



## ROZMERY

VEĽKOSŤ STOLA	DĹŽKA X ŠÍRKA [mm]	HRÚBKA STOLA [mm]	HMOTNOSŤ [kg]	NOSNOSŤ max. [kg]	POČET NÔH
TWT.15.100100	1000x1000	200	240	2000	4
TWT.15.120120	1200x1200	200	395	2000	4
TWT.15.150100	1500x1000	200	420	2000	4
TWT.15.150148	1500x1480	200	452	2000	4
TWT.15.200100	2000x1000	200	488	2000	4
TWT.15.240120	2400x1200	200	642	3000	6
TWT.15.300148 Set dvoch stolov 150x148	3000x1480	200	904	4000	8

## CENY

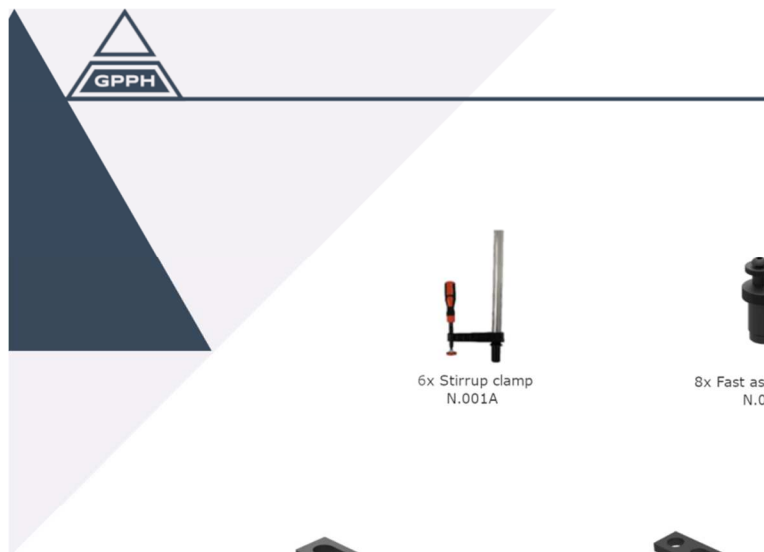
MODEL	CENA € bez DPH
TWT.15.100100 [1000x1000x15mm]	1 190,00 €
TWT.15.120120 [1200x1200x15mm]	1 399,00 €
TWT.15.150100 [1500x1000x15mm]	1 650,00 €
TWT.15.150148 [1500x1480x15mm]	1 799,00 €
TWT.15.200100 [2000x1000x15mm]	1 975,00 €
TWT.15.240120 [2400x1200x15mm]	2 550,00 €
TWT.15.300148 [3000x1480x15mm] Set dvoch stolov 150x148	3 590,00 €



## SETY PRÍSLUŠENSTVA:

Náradie a príslušenstvo		SET 1	SET 2	SET 3	SET 4
Upevňovacia svorka	N.001A	6	8	10	14
Rýchloupevňovacia svorka s pákou	N.001B	-	2	4	6
Rýchlomontážna skrutka	N.002	8	14	20	28
Excentrická zarážka Ø100	N.003	4	6	8	10
Zarážka 150	N.004	2	4	6	8
Zarážka 225	N.005	2	4	4	6
Zarážka 260	N.006	-	2	4	4
Zarážka 500	N.007	-	-	2	4
Uhlomer	N.008	-	1	1	2
Presný uholník štvorcový (plochý) 275x150	N.009	2	4	4	6
Presný uholník štvorcový (plochý) 320x150	N.010	-	2	4	4
Presný uholník štvorcový (plochý) 350x250	N.011	-	-	2	4
Uholníková konzola 185x175	N.012	-	4	6	8
Uholníková konzola 200x200	N.013	-	2	4	6
Uholníková konzola 300x190	N.014	-	2	4	4
Uholníková konzola 450x250	N.015	-	1	2	4
Uholníková konzola 275x500x175x100	N.016	-	-	1	2
Rozšírenie stola 1000x100	N.017	-	-	2	4
Rozšírenie stola 1000x200	N.018	-	-	-	2
<b>Počet náradia a príslušenstva v sete</b>		<b>24</b>	<b>56</b>	<b>88</b>	<b>126</b>
<b>Cena € / SET</b>		<b>819,00 €</b>	<b>2 475,00 €</b>	<b>4 490,00 €</b>	<b>6 990,00 €</b>





### Toolset 1

The total number of tools included in the set: 24



6x Stirrup clamp  
N.001A



8x Fast assembly bolt  
N.002



4x Eccentric stop Ø100  
N.003



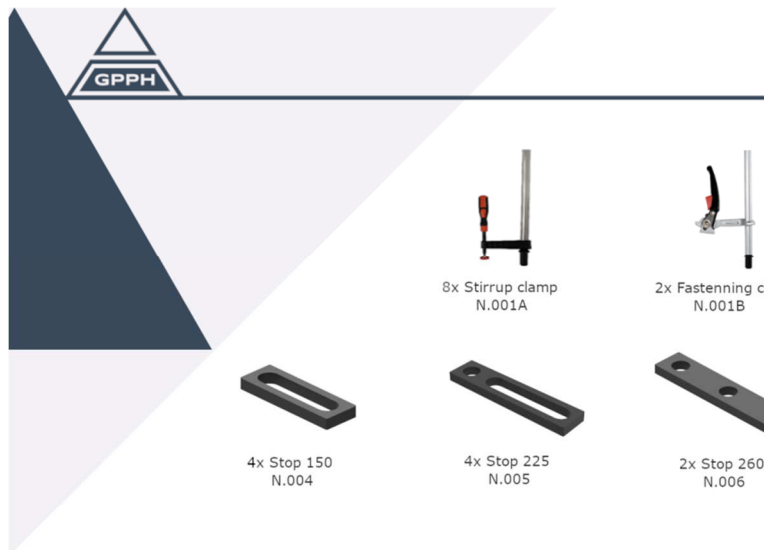
2x Stop 150  
N.004



2x Stop 225  
N.005



2x Angle precision square  
(flat) 275x150  
N.009



### Toolset 2

The total number of tools included in the set: 56



8x Stirrup clamp  
N.001A



2x Fastening clasp  
N.001B



14x Fast assembly bolt  
N.002



6x Eccentric stop Ø100  
N.003



4x Stop 150  
N.004



4x Stop 225  
N.005



2x Stop 260  
N.006



1x Protractor  
N.008



4x Angle precision square  
(flat) 275x150  
N.009



2x Angle precision square  
(flat) 320x150  
N.010



4x Angle bracket  
185x175  
N.012



2x Angle bracket  
200x200  
N.013



2x Angle bracket  
300x190  
N.014



1x Angle bracket  
450x250  
N.015



### Toolset 3

The total number of tools included in the set: 88

- 10x Stirrup clamp N.001A
- 4x Fastenning clapm N.001B
- 20x Fast assembly bolt N.002
- 8x Eccentric stop Ø100 N.003
- 6x Stop 150 N.004
- 4x Stop 225 N.005
- 4x Stop 260 N.006
- 2x Stop 500 N.007
- 1x Protractor N.008
- 4x Angle precision square (flat) 275x150 N.009
- 4x Angle precision square (flat) 320x150 N.010
- 2x Angle precision square (flat) 350x250 N.011
- 6x Angle bracket 185x175 N.012
- 4x Angle bracket 200x200 N.013
- 4x Angle bracket 300x190 N.014
- 2x Angle bracket 450x250 N.015
- 1x Angle bracket 275x500x175x100 N.016
- 2x Table extension 1000x100 N.017



### Toolset 4

The total number of tools included in the set: 126

- 14x Stirrup clamp N.001A
- 6x Fastenning clapm N.001B
- 28x Fast assembly bolt N.002
- 10x Eccentric stop Ø100 N.003
- 8x Stop 150 N.004
- 6x Stop 225 N.005
- 4x Stop 260 N.006
- 4x Stop 500 N.007
- 2x Protractor N.008
- 6x Angle precision square (flat) 275x150 N.009
- 4x Angle precision square (flat) 320x150 N.010
- 4x Angle precision square (flat) 350x250 N.011
- 8x Angle bracket 185x175 N.012
- 6x Angle bracket 200x200 N.013
- 4x Angle bracket 300x190 N.014
- 4x Angle bracket 450x250 N.015
- 2x Angle bracket 275x500x175x100 N.016
- 4x Table extension 1000x100 N.017
- 2x Table extension 1000x200 N.018

## PRÍSLUŠENSTVO:



### Upevňovacia svorka

Obj.č. N.001A

Cena: 39,00 €



### Rýchloupevňovacia svorka s pákou

Obj.č. N.001B

Cena: 69,00 €



### Svorka s variabilným nastavením hĺbky (B-line)

Obj.č. N.001C

Cena: 89,00 €



### Rýchloupevňovacia svorka s variabilným nastavením hĺbky (B-line)

Obj.č. N.001D

Cena: 115,00 €



### Upevňovacia svorka so strmeňom (B-line)

Obj.č. N.001E

Cena: 59,00 €



### Rýchloupevňovacia svorka s pákou (B-line)

obj.č. N.001F

Cena: 99,00 €



### Rýchlomontážna skrutka

Obj.č. N.002

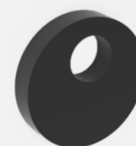
Cena: 33,90 €



### Excentrická zarážka Ø100mm

Obj.č. N.003

Cena: 19,90 €







**Zarážka 150mm**



Obj.č. N.004  
Cena: 23,50 €

**Zarážka 225mm**



Obj.č. N.005  
Cena: 29,00 €

**Zarážka 260mm**



Obj.č. N.006  
Cena: 34,50 €

**Zarážka 500mm**



Obj.č. N.007  
Cena: 46,90 €

**Uhlomer**



Obj.č. N.008  
Cena: 55,00 €

**Presný uholník štvorcový (plochý)  
275x150mm**



Obj.č. N.009  
Cena: 49,90 €

**Presný uholník štvorcový (plochý)  
320x150mm**



Obj.č. N.010  
Cena: 55,00 €

**Presný uholník štvorcový (plochý)  
350x250mm**



Obj.č. N.011  
Cena: 61,50 €



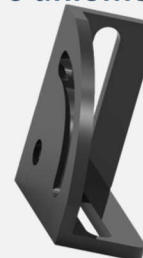
**Uholníková konzola 185x175mm**

Obj.č. N.012  
Cena: 61,90 €



**Uholníková konzola s uhlomerom 200x200mm**

Obj.č. N.013  
Cena: 99,00 €



**Uholníková konzola 300x190mm**

Obj.č. N.014  
Cena: 96,00 €



**Uholníková konzola 450x250mm**

Obj.č. N.015  
Cena: 125,00 €



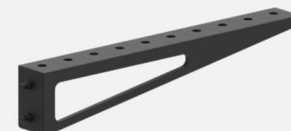
**Uholníková konzola 275x500x175x100mm**

Obj.č. N.016  
Cena: 219,00 €



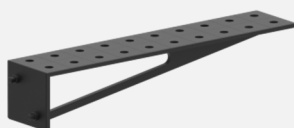
**Rozšírenie stola 1000x100mm**

Obj.č. N.017  
Cena: 209,00 €



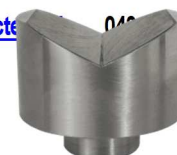
**Rozšírenie stola 1000x200mm**

Obj.č. N.018  
Cena: 279,00 €



**Modulárny blok na zváranie 1000x200x200mm**

Obj.č. N.019  
Cena: 389,00 €





**Držiak na horák**



Obj.č. N.020  
Cena: 22,50 €

**Prizma Ø58mm 130°**

Obj.č. N.021  
Cena: 15,90 €

**Prizma Ø58mm 90°**



Obj.č. N.022  
Cena: 15,90 €

**Prizma Ø58mm 130/90°**



Obj.č. N.023  
Cena: 22,00 €

**Kryty s nehrdzavejúcej ocele**



Obj.č. T.009  
Cena na dopyt podľa rozmeru

**Noha s kolieskom a nastaviteľnou podporou**



Obj.č. T.010  
Cena: 79,00 €  
(cena platí pre 1 nohu)

**"S" polica s rýchломontážnym upnutím 210x100mm**



Obj.č. T.011A  
Cena: 22,00 €

**"M" polica s rýchломontážnym upnutím 210x200mm**



Obj.č. T.011B  
Cena: 27,00 €

**"S" polica na svorky 90x200mm**



Obj.č. T.011C  
Cena: 21,00 €

**"M" polica na svorky 90x300mm**



Obj.č. T.011D  
Cena: 22,00 €



**Plochá polica "S"**  
210x100mm



Obj.č. T.011E  
Cena: 27,00 €

**Plochá polica "M"**  
210x200mm



Obj.č. T.011F  
Cena: 32,90 €

**Plochá polica "L"**  
210x300mm



Obj.č. T.011G  
Cena: 35,90 €

**Polica/držiak MIX**  
200x280mm



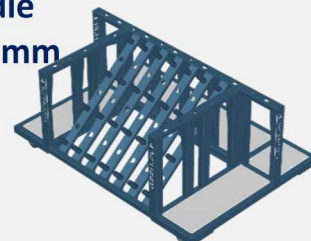
Obj.č. T.011H  
Cena: 39,90 €

**Polica na dokumenty**  
220x280mm



Obj.č. T.011I  
Cena: 31,50 €

**Vozík na náradie**  
1300x900x600mm



Obj.č. T.012B  
Cena: 859,00 €

**Vozík na náradie**  
1000x800x1130mm



Obj.č. T.012C  
Cena: 899,00 €

**Koncentrovaná kvapalina proti rozstreku**  
Best Weld 1l



Obj.č. T.013A  
Cena: 23,90 €

**Koncentrovaná kvapalina proti rozstreku**  
Best Weld 5l



Obj.č. T.013B  
Cena: 109,00 €

**Koncentrovaná kvapalina na odmasťovanie a čistenie**  
Best Max 1l



Obj.č. T.013C  
Cena: 32,90 €



**Koncentrovaná kvapalina na  
odmastovanie a čistenie  
Best Max 5l**

Obj.č. T.013D  
Cena: 149,90 €



**Rozprašovač na kvapalinu**

Obj.č. T.014  
Cena: 9,90 €



**Spojovací kolík na stoly**

Obj.č. T.015  
Cena: 8,90 €



<b>Dodací termín:</b>	3-4 týždne od objednávky
<b>Inštalácia:</b>	Podľa návodu
<b>Dodacie podmienky:</b>	EXW Martin
<b>Platba:</b>	dohodou