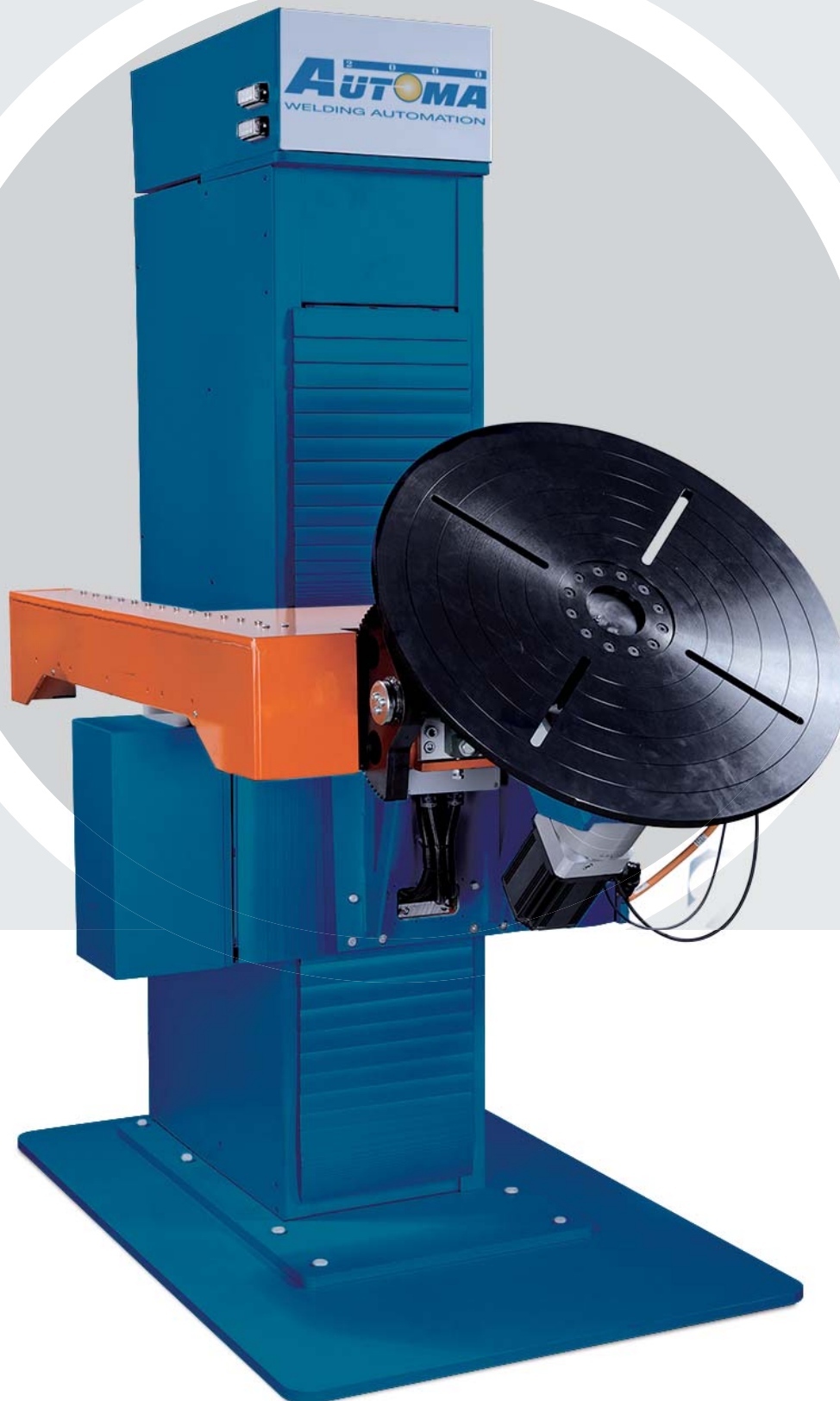


MOTION 5

Posizionatore a 5 assi interpolati.
Interpolated 5-axis positioner.
Вращатель с 5 интерполированными осями
Positionneur 5 axes interpolés.
Interpolierter 5-Achsen Drehpositioniertisch.
Posicionador de cinco ejes interpolados



DESCRIZIONE

MOTION 5 entra a far parte della nuova generazione di manipolatori realizzati da Automa 2000, che da sempre utilizza le sue conoscenze e competenze per creare sistemi di lavoro con soluzioni "su misura". Automa 2000 ha pensato, progettato e prodotto MOTION 5, manipolatore a 5 assi CNC con lo scopo di facilitare operazioni complesse e lavorazioni ad alta precisione.

MOTION 5 riunisce in sé la flessibilità e la produttività dei robot e il potenziale di un centro di lavoro CNC. L'elevata dinamicità di tutti e cinque gli assi e la personalizzazione delle lavorazioni - anche con forme tridimensionali articolate, dove necessitano precisione, accuratezza e interpolazione continua degli assi - garantiscono massima produttività per applicazioni in ogni settore e con materiali diversi.

MOTION 5 è costruito con movimentazione a vite e pattini a ricircolo di sfere, ideali per lavorazioni di precisione, questa esclusiva tecnologia soddisfa ogni esigenza applicativa. È possibile configurare il manipolatore in modalità manuale, semiautomatica e automatica.

MOTION 5 è gestito da un pulpito di controllo attraverso trasferimento dati da USB o da rete aziendale e programmabile dai sistemi software CAD-CAM più utilizzati e conosciuti con il protocollo ISO6293.

MOTION 5 può interfacciarsi e integrarsi a: impianti di saldatura, impianti di sbavatura e lucidatura, impianti o sistemi di verniciatura, sistemi di asportazione truciolo e molto altro...

MOTION 5 lavora al vostro fianco completandovi e consente anche alle piccole e medie imprese di adottare redditive soluzioni tecnologiche.

DESCRIPTION

MOTION 5 is a part of the new generation of manipulators made by Automa 2000, always using knowledge and skills to create working systems with tailor-made solutions. Automa 2000 has conceived, designed and produced MOTION 5, a 5-axis CNC manipulator with the purpose of facilitating complex operations and high-precision machining.

MOTION 5 combines the flexibility and productivity of robots with the potential of a CNC machining center. The high dynamics of all five axes and customization of machining - even with articulated three-dimensional shapes, which require precision, accuracy and continuous interpolation of axes - ensures maximum productivity for applications in all sectors and with different materials.

MOTION 5 is built with linear guideways and a ball and screw system, which are ideal for precision machining. A unique technology that meets all application needs. You can prepare the manipulator for manual, semiautomatic and automatic modes.

MOTION 5 is operated by a control console through data transfer from USB port or business and programmable network used by most CAD-CAM software systems and identified by the ISO6293 protocol.

MOTION 5 can be interfaced and integrated with welding, deburring and polishing plants, or paint systems, chip removal systems, etc. 5-Axis Manipulator.

BESCHREIBUNG

MOTION 5 ist die neue Generation von Manipulatoren hergestellt von der Firma GMG Technology, werden eingesetzt die Erfahrung und die Kenntnisse für kundenspezifische Lösungen. GMG hat entworfen, entwickelt ein Manipulator MOTION 5 CNC mit dem Ziel die komplexe und hochpräzise Bearbeitungsoperationen zu erleichtern.

MOTION 5 kombiniert in sich die Flexibilität, die Produktivität eines Roboters und das Potential eines CNC-Bearbeitungszentrum. das hohe Potential über die 5-Achsen die Anpassung von Bearbeitungen - auch komplexe dreidimensionale Formen die benötigen Präzision, Genauigkeit, ständige Interpolation der Achsen - um eine maximale Produktivität für den Einsatz in jeden Bereich und mit verschiedenen Materialien.

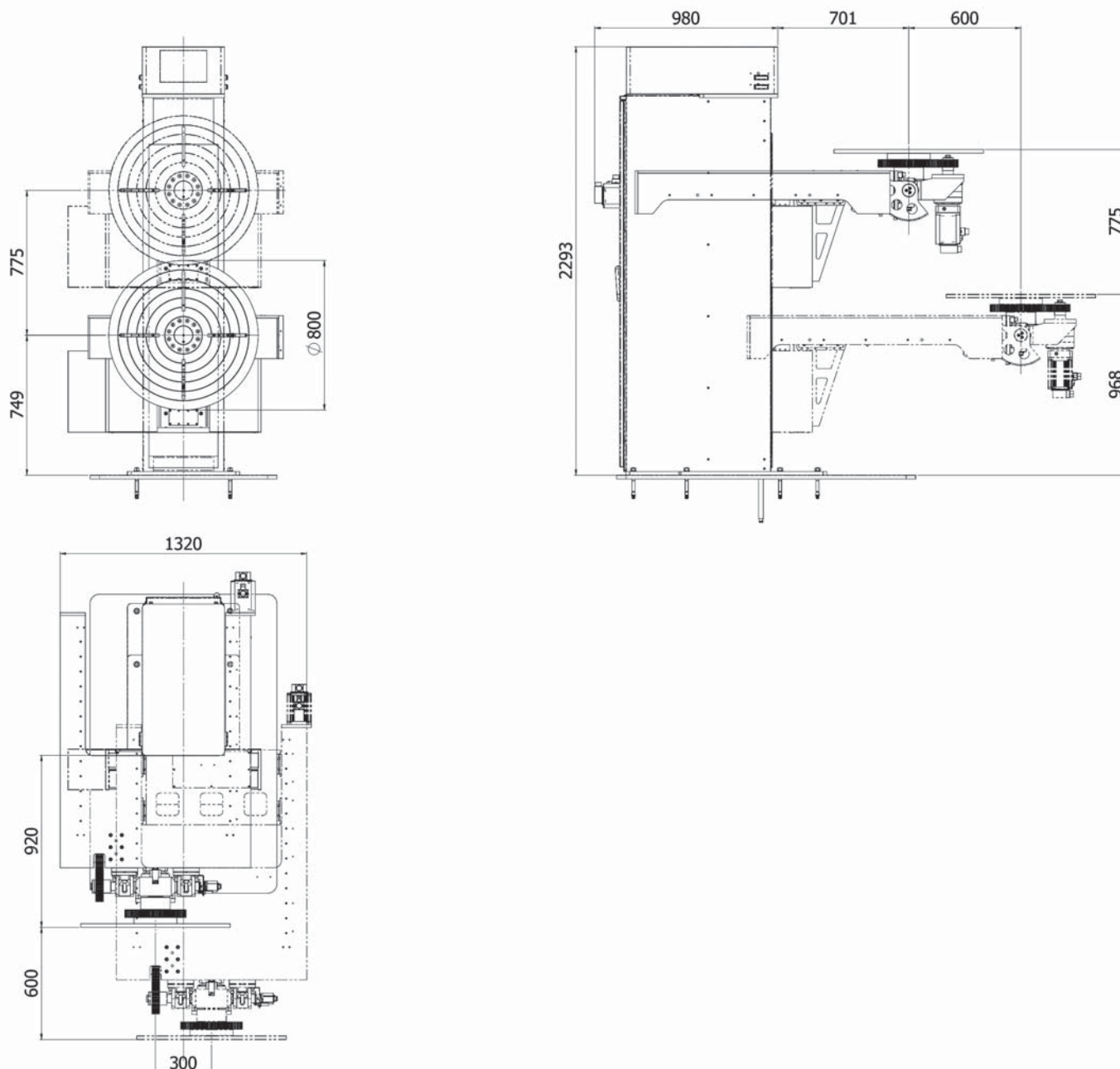
MOTION 5 ist gebaut mit Kugelumlaufspindeln, ideal für die Präzisionsbearbeitung, diese exklusive Technologie ist geeignet für jede Anwendung. Sie können den Manipulator in den manuellen Modus, halbautomatischen oder automatischen konfigurieren.

Durch Schalterpult verwaltet, Datenübertragung von USB oder Netzwerk, programmierbar mit CAD-CAM-Software-Systeme am häufigsten verwendet und bekannt durch das Protokoll ISO 6293.

MOTION 5 ist integrierbar und Interface mit: Schweißanlagen, Entgrät Anlagen, Politur Anlagen, Lackieranlagen, Spanabfuhr Systeme und viel mehr.

MOTION 5 arbeitet an Ihrer Seite, Es ermöglicht kleinen und mittleren Unternehmen zu adoptieren profitable technologische Lösungen.





DESCRIZIONE	DESCRIPTION	BESCHREIBUNG
asse X: corsa 300 mm	X axis: 300 mm stroke	Achse X : Hub 300mm
asse Z: corsa 800 mm	Z axis: 800 mm stroke	Achse Z : Hub 800 mm
asse Y: corsa 600 mm	Y axis: 600 mm stroke	Achse Y : Hub 600 mm
asse B: rotazione 360°	B axis: 360° rotation	Achse B : Drehbar 360°
asse A: bascula 0°/90°	A axis: 0° / 90° toggle	Achse A : Hub Schwingarm 0° / 90°
sottosquadro ed extra corsa: 10°	Undercut and excess travel 10°	Überlauf und Hinterschneiden 10°
velocità rotazione tavola: 12 giri / 1' max	Table rotation speed: 12 rev / Max 1'	Höchste Dreh Geschwindigkeit Drehtisch
velocità assi lineari: 9 giri / 1' max	Linear axis speed: 9 rev / Max 1'	Linear Achsen Geschwindigkeit 9 drehungen /1' max
diametro tavola: 800 mm	Table diameter: 800 mm	Durchmesser Drehtisch 800 mm
accesso: 3 lati	Access: 3 sides	Zugang : auf drei Seiten
portata: 1000 kg	Capacity: 1000 kg	Tragkraft : kg. 1000
alimentazione: 380V 32A	Power: 380V 32A	Stromversorgung : 380 V 32 A